

Section 6
Prise et Sortie d'air
BACK DRAFT REGULIER

Code produit	Description - Grandeur	Spécification	Prix suggéré
2496-4	4" Ø	\$/UNITE VTE/BTE 50	10.67 \$
2496-5	5" Ø	\$/UNITE VTE/BTE 50	13.31 \$
2496-6	6" Ø	\$/UNITE VTE/BTE 50	16.00 \$
2496-7	8" Ø	\$/UNITE	20.83 \$
2496-8	8" Ø	\$/UNITE	21.28 \$
2496-10	10" Ø	\$/UNITE	35.00 \$
2496-12	12" Ø	\$/UNITE	62.92 \$


BACK DRAFT COURT

Code produit	Description - Grandeur	Spécification	Prix suggéré
2860-4	4"Ø	\$/UNITE VTE/BTE 150	20.70 \$
2860-5	5"Ø	\$/UNITE VTE/BTE 150	26.58 \$
2860-6	5"Ø	\$/UNITE VTE/BTE 150	36.60 \$


SOFFIT EXHAUST VENT ECHAPP

Code produit	Description - Grandeur	Spécification	Prix suggéré
25-0341-4	4"Ø	\$/UNITE	21.41\$


AERATEUR GRENIER , LOUVERS

Code produit	Description - Grandeur	Spécification	Prix suggéré
25-2417 8-8	8" X 8"	\$/UNITE	25.60 \$
25-2417 8-10	8" X 10"	\$/UNITE	25.60 \$
25-2417 8-12	8" X 12"	\$/UNITE	25.60 \$
25-2417 8-16	8" X 16"	\$/UNITE	34.54 \$
25-2417 10-10	10" X 10"	\$/UNITE	30.14 \$
25-2417 12-12	12" X 12"	\$/UNITE	34.54 \$
25-2417 12-16	12" X 16"	\$/UNITE	36.50 \$
25-2417 12-18	12" X 18"	\$/UNITE	41.70 \$
25-2417 12-24	12" X 24"	\$/UNITE	58.76 \$


Notes:

- 1) Autres produits disponibles, demander à un de nos conseillers.
- 2) Frais de retour de 15% sur toute marchandise approuvée.

Section 6
Prise et Sortie d'air
ENTRÉE AIRE EXTÉRIEUR SANS TUYAU, AIR INTAKE WITHOUT PIPE

Code produit	Description - Grandeur	Spécification	Prix suggéré
27-2	4" Ø, BLANC, WHITE PA-4W	\$/UNITE VTE/BTE 14	6.70 \$
27-21	4" Ø, NOIR, BLACK PM-4N	\$/UNITE VTE/BTE 12	6.26 \$
27-8	5" Ø, BLANC, WHITE PA-5W	\$/UNITE VTE/BTE 6	12.36 \$
27-1	6" Ø, BLANC, WHITE PA-6W	\$/UNITE VTE/BTE 6	12.36 \$
27-11	6" Ø, NOIR, BLACK PM-6N	\$/UNITE VTE/BTE 12	11.54 \$


SORTIE SÈCHEUSE SANS TUYAUX, EXHAUST DRYER WITHOUT PIPE

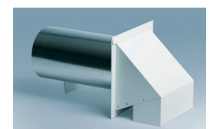
Code produit	Description - Grandeur	Spécification	Prix suggéré
27-4	4" Ø, BLANC, WHITE G-4W	\$/UNITE VTE/BTE 16	4.80 \$
27-41	4" Ø, NOIR, BLACK EM-4N	\$/UNITE VTE/BTE 12	6.08 \$
27-9	5" Ø, BLANC, WHITE G-5W	\$/UNITE VTE/BTE 8	9.62 \$
27-3	6" Ø, BLANC, WHITE G-6W	\$/UNITE VTE/BTE 8	9.62 \$
27-31	6" Ø, NOIR, BLACK EM-6N	\$/UNITE VTE/BTE 12	10.23 \$


R-2000 SORTIE SCELLÉE AVEC CLAPET, R-2000 WALL VENT SEAL WITH DAMPER

Code produit	Description - Grandeur	Spécification	Prix suggéré
27-7093	3 1/4" X 10"	\$/UNITE VTE/BTE 6	45.50 \$
2774	4" Ø	\$/UNITE VTE/BTE 10	38.50 \$
2775	5" Ø	\$/UNITE VTE/BTE 10	43.03 \$
2776	6" Ø	\$/UNITE VTE/BTE 10	49.15 \$
2778	8" Ø	\$/UNITE VTE/BTE 5	64.25 \$
27710	10" Ø	\$/UNITE	97.42 \$
27712	12" Ø	\$/UNITE	116.95 \$


R-2000 SORTIE BLANC SCELLÉE AVEC CLAPET, WHITE R-2000 WALL VENT SEAL WITH DAMPER

Code produit	Description - Grandeur	Spécification	Prix suggéré
27-7093-B	3 1/4" X 10"	\$/UNITE VTE/BTE 6	46.85 \$
2774-B	4" Ø BLANC	\$/UNITE VTE/BTE 10	42.60 \$
2775-B	5" Ø BLANC	\$/UNITE VTE/BTE 10	60.50 \$
2776-B	6" Ø BLANC	\$/UNITE VTE/BTE 10	63.25 \$


Notes:

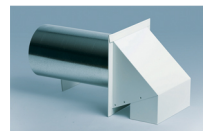
- 1) Autres produits disponibles, demander à un de nos conseillers.
- 2) Frais de retour de 15% sur toute marchandise approuvée.

Section 6
Prise et Sortie d'air
R-2000 ENTRÉE D'AIR - GRILLAGE , R-2000 AIR INTAKE - BIRD SCREEN

Code produit	Description - Grandeur	Spécification	Prix suggéré
2774-1	4" Ø	\$/UNITE VTE/BTE 10	38.50 \$
2775-1	5" Ø	\$/UNITE VTE/BTE 10	43.03 \$
2776-1	6" Ø	\$/UNITE VTE/BTE 10	49.15 \$
2778-1	8" Ø	\$/UNITE VTE/BTE 5	64.25 \$


R-2000 BLANC ENTRÉE D'AIR - GRILLAGE , WHITE R-2000 AIR INTAKE - BIRD SCREEN

Code produit	Description - Grandeur	Spécification	Prix suggéré
2774-1B	4" Ø BLANC	\$/UNITE VTE/BTE 10	42.60 \$
2775-1B	5" Ø BLANC	\$/UNITE VTE/BTE 10	60.50 \$
2776-1B	6" Ø BLANC	\$/UNITE VTE/BTE 10	63.25 \$


GRILLAGE PLASTIQUE BLANC, EGG CREATE

Code produit	Description - Grandeur	Spécification	Prix suggéré
16-5538	EGG CREATE 2" X 48"	\$/UNITE VTE/BTE 15	15.98 \$
16-5538-1224	EGG CREATE FRAMER 12" X 24"	\$/UNITE	43.90 \$
16-5538-2424	EGG CREATE FRAMER 24" X 24"	\$/UNITE	87.57 \$


Notes:

- 1) Autres produits disponibles, demander à un de nos conseillers.
- 2) Frais de retour de 15% sur toute marchandise approuvée.