

**Section 6**

**Prise et Sortie d'air**

**BACK DRAFT REGULIER**

Code produit	Description - Grandeur	Spécification	Prix suggéré
2496-4	4" Ø	\$/UNITE VTE/BTE 50	9.31 \$
2496-5	5" Ø	\$/UNITE VTE/BTE 50	11.61 \$
2496-6	6" Ø	\$/UNITE VTE/BTE 50	14.06 \$
2496-8	8" Ø	\$/UNITE	22.77 \$
2496-10	10" Ø	\$/UNITE	37.45 \$
2496-12	12" Ø	\$/UNITE	67.32 \$



**BACK DRAFT COURT**

Code produit	Description - Grandeur	Spécification	Prix suggéré
2860-4	4"Ø	\$/UNITE VTE/BTE 150	23.88 \$
2860-5	5"Ø	\$/UNITE VTE/BTE 150	29.95 \$
2860-6	6"Ø	\$/UNITE VTE/BTE 150	37.11 \$
2860-31410	3-1/4" x 104"	\$/UNITE VTE/BTE 150	47.06 \$



**SOFFIT EXHAUST VENT ECHAPP**

Code produit	Description - Grandeur	Spécification	Prix suggéré
SOFB	4"Ø ET 6"Ø BLANC	\$/UNITE	21.58 \$
SOFN	4"Ø ET 6"Ø NOIR	\$/UNITE	26.72 \$



**PERSIENNE , LOUVERS**

Code produit	Description - Grandeur	Spécification	Prix suggéré
PER-66	6" X 6"	\$/UNITE	97.20 \$
PER-88	8" X 8"	\$/UNITE	100.00 \$
PER-1010	10" X 10"	\$/UNITE	102.99 \$
PER-1212	12" X 12"	\$/UNITE	104.63 \$
PER-1414	14" X 14"	\$/UNITE	106.75 \$
PER-1616	16" X 16"	\$/UNITE	112.70 \$
PER-1818	18" X 18"	\$/UNITE	135.82 \$
PER-2020	20" X 20"	\$/UNITE	146.30 \$
PER-2222	22" X 22"	\$/UNITE	174.60 \$
PER-2424	24" X 24"	\$/UNITE	183.60 \$



Notes:

- 1) Autres produits disponibles, demander à un de nos conseillers.
- 2) Frais de retour de 15% sur toute marchandise approuvée.

**Section 6**

**Prise et Sortie d'air**

**ENTRÉE AIRE EXTÉRIEUR SANS TUYAU, AIR INTAKE WITHOUT PIPE**

Code produit	Description - Grandeur	Spécification	Prix suggéré
PAW-04	4" Ø, BLANC, WHITE PA-4W	\$/UNITE VTE/BTE 14	6.78 \$
PMN-04	4" Ø, NOIR, BLACK PM-4N	\$/UNITE VTE/BTE 12	5.95 \$
PAW-05	5" Ø, BLANC, WHITE PA-5W	\$/UNITE VTE/BTE 6	13.23 \$
PAW-06	6" Ø, BLANC, WHITE PA-6W	\$/UNITE VTE/BTE 6	13.23 \$
PMN-06	6" Ø, NOIR, BLACK PM-6N	\$/UNITE VTE/BTE 6	10.97 \$



**SORTIE SÈCHEUSE SANS TUYAUX, EXHAUST DRYER WITHOUT PIPE**

Code produit	Description - Grandeur	Spécification	Prix suggéré
GAW-04	4" Ø, BLANC, WHITE G-4W	\$/UNITE VTE/BTE 16	5.09 \$
EMN-04	4" Ø, NOIR, BLACK EM-4N	\$/UNITE VTE/BTE 12	5.80 \$
GAW-05	5" Ø, BLANC, WHITE G-5W	\$/UNITE VTE/BTE 8	9.67 \$
GAW-06	6" Ø, BLANC, WHITE G-6W	\$/UNITE VTE/BTE 8	9.67 \$
EMN-06	6" Ø, NOIR, BLACK EM-6N	\$/UNITE VTE/BTE 12	9.75 \$



**R-2000 SORTIE SCELLÉE AVEC CLAPET GALVANISÉ, R-2000 GALVANIZED WALL VENT SEAL WITH DAMPER**

Code produit	Description - Grandeur	Spécification	Prix suggéré
R-310	3 1/4" X 10"	\$/UNITE VTE/BTE 6	44.69 \$
R-04	4" Ø	\$/UNITE VTE/BTE 10	39.97 \$
R-05	5" Ø	\$/UNITE VTE/BTE 10	43.25 \$
R-06	6" Ø	\$/UNITE VTE/BTE 10	47.44 \$
R-07	7" Ø	\$/UNITE VTE/BTE 5	70.76 \$
R-08	8" Ø	\$/UNITE VTE/BTE 5	70.81 \$
R-10	10" Ø	\$/UNITE	113.26 \$
R-12	12" Ø	\$/UNITE	135.94 \$



**R-2000 SORTIE SCELLÉE AVEC CLAPET SATIN, SATIN R-2000 WALL VENT SEAL WITH DAMPER**

Code produit	Description - Grandeur	Spécification	Prix suggéré
RS-310	3 1/4" X 10" SATIN	\$/UNITE VTE/BTE 6	44.69 \$
RS-04	4" Ø SATIN	\$/UNITE VTE/BTE 10	39.97 \$
RS-05	5" Ø SATIN	\$/UNITE VTE/BTE 10	43.25 \$
RS-06	6" Ø SATIN	\$/UNITE VTE/BTE 10	47.44 \$
RS-07	7" Ø SATIN	\$/UNITE VTE/BTE 5	70.76 \$
RS-08	8" Ø SATIN	\$/UNITE VTE/BTE 5	70.81 \$
RS-10	10" Ø SATIN	\$/UNITE	113.26 \$



**Notes:**

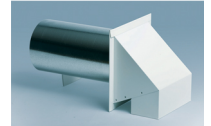
- 1) Autres produits disponibles, demander à un de nos conseillers.
- 2) Frais de retour de 15% sur toute marchandise approuvée.

**Section 6**

**Prise et Sortie d'air**

**R-2000 SORTIE BLANC SCELLÉE AVEC CLAPET , WHITE R-2000 WALL VENT SEAL WITH DAMPER**

Code produit	Description - Grandeur	Spécification	Prix suggéré
RB-310	3 1/4" X 10"	\$/UNITE VTE/BTE 6	51.63 \$
RB-04	4" Ø BLANC	\$/UNITE VTE/BTE 10	42.98 \$
RB-05	5" Ø BLANC	\$/UNITE VTE/BTE 10	45.79 \$
RB-06	6" Ø BLANC	\$/UNITE VTE/BTE 10	49.25 \$



**R-2000 SORTIE NOIRE SCELLÉE AVEC CLAPET , BLACK R-2000 WALL VENT SEAL WITH DAMPER**

Code produit	Description - Grandeur	Spécification	Prix suggéré
RN-310	3 1/4" X 10"	\$/UNITE VTE/BTE 6	66.75 \$
RN-04	4" Ø NOIRE	\$/UNITE VTE/BTE 10	65.46 \$
RN-05	5" Ø NOIRE	\$/UNITE VTE/BTE 10	66.41 \$
RN-06	6" Ø NOIRE	\$/UNITE VTE/BTE 10	68.81 \$



**R-2000 ENTRÉE D'AIR - GRILLAGE , R-2000 AIR INTAKE - BIRD SCREEN**

Code produit	Description - Grandeur	Spécification	Prix suggéré
RE-04	4" Ø	\$/UNITE VTE/BTE 10	39.97 \$
RE-05	5" Ø	\$/UNITE VTE/BTE 10	42.40 \$
RE-06	6" Ø	\$/UNITE VTE/BTE 10	46.49 \$
RE-08	8" Ø	\$/UNITE VTE/BTE 5	69.48 \$
RE-10	10" Ø	\$/UNITE VTE/BTE 5	113.26 \$



**R-2000 SATIN ENTRÉE D'AIR - GRILLAGE , SATIN R-2000 AIR INTAKE - BIRD SCREEN**

Code produit	Description - Grandeur	Spécification	Prix suggéré
RES-04	4" Ø SATIN	\$/UNITE VTE/BTE 10	39.97 \$
RES-05	5" Ø SATIN	\$/UNITE VTE/BTE 10	42.40 \$
RES-06	6" Ø SATIN	\$/UNITE VTE/BTE 10	46.49 \$
RES-08	8" Ø SATIN	\$/UNITE VTE/BTE 5	69.48 \$
RES-10	10" Ø SATIN	\$/UNITE VTE/BTE 5	113.26 \$



Notes:

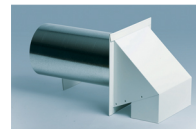
- 1) Autres produits disponibles, demander à un de nos conseillers.
- 2) Frais de retour de 15% sur toute marchandise approuvée.

**Section 6**

**Prise et Sortie d'air**

**R-2000 BLANC ENTRÉE D'AIR - GRILLAGE , WHITE R-2000 AIR INTAKE - BIRD SCREEN**

Code produit	Description - Grandeur	Spécification	Prix suggéré
REB-04	4" Ø BLANC	\$/UNITE VTE/BTE 10	42.98 \$
REB-05	5" Ø BLANC	\$/UNITE VTE/BTE 10	45.79 \$
REB-06	6" Ø BLANC	\$/UNITE VTE/BTE 10	49.25 \$



**R-2000 NOIRE ENTRÉE D'AIR - GRILLAGE , BLACK R-2000 AIR INTAKE - BIRD SCREEN**

Code produit	Description - Grandeur	Spécification	Prix suggéré
REN-04	4" Ø NOIRE	\$/UNITE VTE/BTE 10	65.46 \$
REN-05	5" Ø NOIRE	\$/UNITE VTE/BTE 10	66.41 \$
REN-06	6" Ø NOIRE	\$/UNITE VTE/BTE 10	68.77 \$



**GRILLAGE PLASTIQUE BLANC, EGG CREATE**

Code produit	Description - Grandeur	Spécification	Prix suggéré
16-5538	EGG CREATE 24" X 48"	\$/UNITE VTE/BTE 15	23.11 \$
16-5538-1224	EGG CREATE FRAMER 12" X 24"	\$/UNITE	39.80 \$
16-5538-2424	EGG CREATE FRAMER 24" X 24"	\$/UNITE	79.58 \$



**Notes:**

- 1) Autres produits disponibles, demander à un de nos conseillers.
- 2) Frais de retour de 15% sur toute marchandise approuvée.